



## Meerjarenbeleidsplan 2024 - 2027: toezicht op de zorg van nu en in de toekomst



Maatschappelijke opgave



Het antwoord: passende zorg

Onze bijdrage



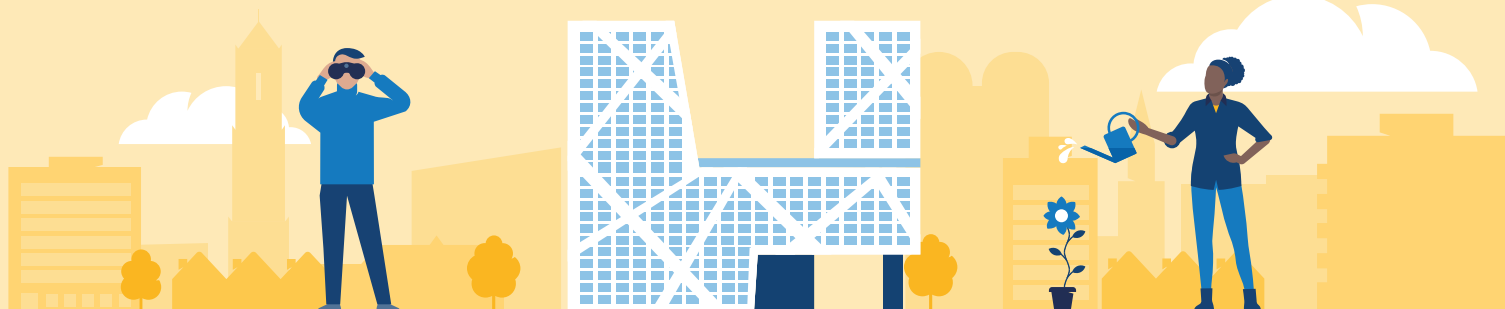
Menselijk



Samen



Duurzaam



Profiel IGJ

Ontwikkelen als toezichthouder

# Meerjarenbeleidsplan 2024 - 2027: toezicht op de zorg van nu en in de toekomst

Er gebeurt veel in de wereld, dichtbij en verder weg. Ontwikkelingen die ook impact hebben op de zorg en het toezicht op de zorg. Hoe gaan we als Inspectie Gezondheidszorg en Jeugd deze uitdagingen aan? Hoe behouden we het goede én ontwikkelen we ons met het oog op de toekomst? We hebben onze richting voor de komende jaren bepaald. Het resultaat lees je hieronder.

## Maatschappelijke opgave

De zorg staat onder druk, volksgezondheid is wereldwijd een vraagstuk. De vraag naar zorg neemt toe, wordt complexer en diverser. Daartegenover staat een krappe arbeidsmarkt. Gezond leven kan gezondheidsproblemen voorkomen. Gezond leven is alleen niet voor iedereen vanzelfsprekend. Ook buiten de zorg zijn er omstandigheden die gezondheid en zorg beïnvloeden. Denk aan de financiële situatie of psychische problemen en een dalend vertrouwen in de overheid. Daarnaast spelen marktwerking, internationale afhankelijkheid en digitale innovaties een rol in het zorgveld. Al deze ontwikkelingen maken dat het niet meer vanzelfsprekend is dat iedereen de best mogelijke zorg krijgt. Wat moeten we doen zodat iedereen kan blijven rekenen op goede en veilige zorg?

## Het antwoord: passende zorg

Passende zorg betekent: de juiste zorg op de juiste plek. Zorg waarover patiënt en zorgverlener samen beslissen. Met de focus op gezondheid in plaats van op ziekte. Passende zorg is aantoonbaar effectief en heeft meerwaarde voor patiënten. Zeker als professionals die zorg kunnen leveren in een goede en prettige werkomgeving. Met passende zorg maken we samen de zorg houdbaar en toekomstbestendig.

De komende jaren leveren wij als inspectie een betekenisvolle bijdrage aan de transformatie naar passende zorg. Als leidraad daarbij hanteren we de waarden **menselijk, samen en duurzaam**. Omdat deze waarden juist nu essentieel zijn voor goede zorg én goed toezicht.

## Onze bijdrage

### Menselijk

*Van 'zorgen vóór mensen' naar 'zorgen mét mensen'*

Patiënten en zorgverleners beslissen samen over de zorg. Ook familie, mantelzorgers en vrijwilligers denken en doen mee. 'Menselijk' staat voor kijken naar de mens achter de patiënt. Oog hebben voor mensen met beperkte gezondheidsvaardigheden of in een kwetsbare positie. En ook de mens achter de zorgverlener zien, die bekwaam, gezond, veilig en met plezier wil werken.

Bij ons oordeel over de kwaliteit en veiligheid van zorg kijken we vooral vanuit mensen die zorg krijgen: is de zorg mensgericht en zijn zorgverleners in gesprek met de mensen om wie het gaat?

### Samen

*Kijken over grenzen heen*

Samenhang in het zorgaanbod vergroot de kwaliteit van leven voor mensen die zorg krijgen. Daarom is het belangrijk dat zorgaanbieders goed samenwerken. Niet alleen met collega-zorgaanbieders. Ook met mantelzorgers, vrijwilligers en organisaties in bijvoorbeeld het sociaal domein en het veiligheidsdomein.

We stimuleren samenwerking en kijken of partijen ook echt samenwerkingsafspraken maken. Ook als inspectie kijken en werken we over grenzen van afdelingen en sectoren heen. We stemmen ons werk af met andere toezichthouders en kennisinstituten, in Nederland en internationaal.

### Duurzaam

*Goede zorg is duurzame zorg*

Duurzaam gaat over houdbare zorg. Over voldoende mensen en middelen zodat de zorg beschikbaar en toegankelijk is, nu en in de toekomst.

De duurzaamste zorg is zorg die niet geleverd hoeft te worden. Waar mogelijk willen we met elkaar gezondheidsvragen vóór zijn. Lukt dat niet, dan willen we dat er zo vroeg mogelijk hulp beschikbaar is. Duurzaam gaat ook over 'groene' zorg, met zo min mogelijk impact op klimaat en milieu.

In ons toezicht richten we ons op preventie, houdbare en groene zorg.

## Profiel IGJ: wat we doen

Iedereen moet kunnen vertrouwen op goede en veilige zorg en jeugdhulp. Toezichthouden is de kerntaak van de Inspectie Gezondheidszorg en Jeugd (IGJ). Dat is meer dan controleren op basis van wetten, regels en normen. Wij agenderen kwaliteit en veiligheid en stimuleren partijen om hun zorg te verbeteren. Waar nodig treden we op. We houden toezicht op zorgverleners, zorgaanbieders en fabrikanten. En we kijken naar degenen die zorg nodig hebben, de samenwerkingsverbanden en het stelsel. We zijn een waardegedreven, gezaghebbende, zichtbare en aanspreekbare toezichthouder.

Dat betekent dat we goed vindbaar en bereikbaar zijn voor iedereen die ons nodig heeft. Als goede en veilige zorg in het geding is, laten we van ons horen. Jaarlijks staat een thema of doelgroep centraal in ons toezicht. Dit levert inzichten op die we breed delen.

## Ontwikkeling als toezichthouder

Als inspectie verwachten we van zorgpartijen dat ze kritisch naar zichzelf kijken en zichzelf blijven verbeteren. Dat mogen ze ook van ons verwachten. Wij kijken kritisch naar ons eigen handelen, en we gebruiken de inzichten die dit oplevert voor verbetering. Dit is hoe we ons gaan ontwikkelen in de periode 2024-2027:

- Keuzes in ons toezicht maken we steeds meer en steeds beter op basis van een brede risicoanalyse en -afweging.
- In ons toezicht kiezen we voor een gedifferentieerde aanpak.
- We kiezen nog meer dan nu voor maatwerk en samenhang in het toezicht. We kijken sectoroverstijgend en vanuit verschillende perspectieven.
- We gaan verder met het professionaliseren van ons datamanagement, het signaleren van trends uit meldingen en het moderniseren van onze informatievoorziening.